

おお かた のう きょうげん とど  
～より多くの方へ能・狂言を届けたい～

おこはまのうがくどう ふきゅうこうえん  
横浜能楽堂普及公演

# バリアフリ-能

れいわ ねん ねん  
令和5年(2023年)

3月21日

かようび しゆくじつ  
火曜日・祝日

ごご じ かいえん  
午後2時開演

ごご じ かいじょう  
午後1時開場

しゅうえんよてい ごご じ ぶんどろ  
終演予定 午後4時10分頃



はなし たざき はじめ  
お話：田崎 甫  
しゅわ じまくはいしん ばな ことば もじ  
手話・字幕配信 (話した言葉を文字にして  
スマートフォンなどに映します。)つき

きょうげん くびひき  
狂言 首引 (和泉流) 野村 萬斎

のう くまさか  
能 熊坂 (宝生流) 水上 優

のう うたい まい はやし おんがく かぶげき  
能とは、謡(うた)と舞(ダンス)と囃子(音楽)による歌舞劇です。

きょうげん しよさき みぶ ひょうげん きげき  
狂言とは、こっけいなセリフや所作(身振り)で表現される喜劇です。

ことし のう きょうげん くびひき のう くまさか  
今年のバリアフリ-能は、狂言「首引」と能「熊坂」です。

たび とちゅう わかむしや つか むすめ たぶ おに わかむしや  
旅の途中の若武者を捕まえて娘に食べさせようとする鬼と若武者

の勝負の様子が面白い狂言「首引」と、人を襲って物を盗る悪人・

くまさかちやうはん うしわかまる せ しっぱい はなし みぶ てぶ  
熊坂長範が牛若丸を攻めるけれど、失敗してしまうお話を身振り手振

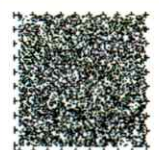
りを使って話をする能「熊坂」を上演します。

熊坂長範：馬上美姫

舞台背景・大鼓奏者・松の絵(中面)：中原真波

題字「バリアフリ-能」・曲名「首引」：富原貴俊

曲名「熊坂」：鬼山俊輔



音声コード Uni-Voice

# みんな楽しむために



かいじょしゃ ひとり むりよう  
● 介助者1人無料



ししょう だいほん はいふ  
● 詞章〔台本〕配布  
(公演の前に送ることもできます。)

てんじ  
▲ 点字パンフレット



ししょう だいほん  
詞章〔台本〕はありません。

▲ メールパンフレット



こうえん まえ  
公演の前にメールでパンフレットの  
もじ 文字データを送ります。  
ししょう だいほん  
詞章〔台本〕はありません。

しかくしょう しゃむ  
▲ 視覚障がい者向け  
ぶたい しょうく  
舞台の触図



て さわ ぶたい  
手で触ると舞台の  
かたち 形がわかります。

しかくしょう しゃむ おんせい  
▲ 視覚障がい者向け 音声ガイド



しゅつえんしゃ うご いち  
出演者の動きや位置、  
のうめん いしやう いろ かたち  
能面や衣装の色や形について説明します。

とちゆう  
● 途中で  
にゆうたいじょう  
入退場できます



くるまいす  
★ 車椅子でも  
つか  
使いやすい  
トイレ



くるまいす  
★ 車椅子のまま  
かんしょう  
鑑賞できる席



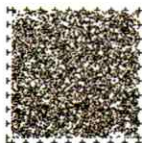
くるまいす つか ひと ちゅうしゃじょう  
★ 車椅子などを使う人の駐車場  
(チケットを買う時に申し込んでください。)

となり ひと せき あ  
● 隣の人と席を空けて  
(チケットを買う時に申し込

そうげいしゃ  
● 送迎車 (チケットを買う時に申し込



く むづか ひと さくらぎじょう  
来ることが難しい人に桜木町駅から  
の  
アクセスをサポートします。乗れる





かい  
(2階ロビーにて)

しかくしょう しゃむ  
▲視覚障がい者向け

さわ のうめん のう ふたい もけい てんじ  
触ることのできる能面、能舞台模型の展示



はなし  
お話には  
しゅわ つうやく  
手話通訳が  
あります。

おと しんどう  
音を振動で  
たいけん せき  
体験できる席です。  
ヘッドフォンと  
ヒアリングループ  
(磁気ループ)もあります。

ちょうかくしょう しゃむ  
聴覚障がい者向け  
ボディソニック席  
(席の位置が  
き  
決まっています。  
チケットを買うときに  
もう  
申し込んでください。)

せりふ もじ  
台詞を文字にして  
がめん うつ  
画面に映します。

こうえんちゅう じまく はいしん  
公演中字幕配信  
(スマートフォンやタブレットがあれば  
み  
だれでも見ることができます。  
か ひと  
タブレットを借りたい人は  
よやく  
予約してください。)

てづく かし  
おいしい手作りお菓子の  
はんばい  
販売もあるよ!

ほか しんぱい そうだん  
他に心配なことがあれば相談してください。

ごご じ かいえん  
午後2時 開演

はなし たざき はじめ  
お話 田崎 甫



撮影：神田佳明

きょうげん くびひき いずみりゅう  
狂言「首引」(和泉流)

シテ (親鬼) おやおい ちんぜいのはちろうためとも	野村 萬斎 のむら まんさい
アド (鎮西八郎為朝) ひめおに	飯田 豪 いいた ぎょう
小アド (姫鬼) こ	内藤 連 ないとう れん
立衆 (眷属) たちしゅう けんぞく	高野 和憲 たかの かずのり
	金澤 桂舟 かなざわ けいしゅう
	深田 博治 ふかた ひろはる
	中村 修一 なかむら しゅういち
	岡 聡史 おか さとし
	後見 福田 成生 こうけん ふくだ しげお

のう くまさか ほうしやうりゅう  
能「熊坂」(宝生流)

シテ (僧・熊坂長範) りよそう	水戸 優 みずかみ ゆたか
ワキ (旅僧)	館田 善博 たてだ よしひろ
アイ (所の者)	石田 幸雄 いしだ ゆきお
	栗林 祐輔 くりばやし ゆうすけ
	小鼓 充彦 こつづみ みつひこ
	大鼓 良太郎 おおつづみ よしたろう
	太鼓 雄一郎 たいこ ゆういちろう
	後見 隆三 こうけん りゅうざう
	佐野 弘宜 さの こうぎ
	地謡 大坪喜美雄 じうたい おおつぼ きみお
	東川 光夫 ひがしかわ みつお
	渡邊 茂人 わたなべ しげと
	東川 尚史 ひがしかわ たかし
	内藤 飛能 ないとう ともと
	金森 隆晋 かなもり たかゆき
	田崎 甫 たざき はじめ
	今井 基 いまい もと



©宝生会

ごご じ ぶんごろ しゅうえん よてい  
午後4時10分頃 終演予定

おんせい みうら ひろこ  
音声ガイド 三浦裕子



音声コード Uni-Voice

にゅうじょうりょう  
入場料

えいせき  
S席 4,500円

えいせき  
A席 4,000円

びいせき  
B席 3,500円

かいじょしゃ ひどりにりょう  
\* 介助者は1人まで無料。

チケット  
発売

よこはまのうがくどう  
横浜能楽堂 電話・ファクス・オンライン・メール：令和5年1月14日（土曜日）お昼の12時から  
まどぐち れいわ ねん がつ か どうようび ひる じ  
窓口：令和5年1月15日（日曜日）朝の9時から

\* 電話・オンラインでの申し込みが難しい場合は、ファクス・メールを使ってください。  
\* 介助者チケット、ボディソニック席がほしい場合は、電話・ファクス・メール、または窓口で申し込んでください。

もうこ  
お申し込み  
お問い合わせ

よこはまのうがくどう  
横浜能楽堂 〒220-0044 横浜市西区紅葉ヶ丘27-2  
電話：045-263-3055 ファクス：045-263-3031  
WEB: <https://yokohama-nohgakudou.org/> e-mail: [nougaku@yaf.or.jp](mailto:nougaku@yaf.or.jp)

オンラインでの購入はこちら



## バリアフリー施設見学会

かんとう ちほう いちばんふる ねん れきし よこはまのうがくどう ほんぶたい がくや あんない のう いしやう のうめん み  
関東地方で一番古く140年の歴史がある横浜能楽堂の本舞台や楽屋を案内します。また、能の衣装や能面を見たり、  
能の動きを体験したりできます。

日時：令和5年2月24日（金曜日）・2月25日（土曜日）

午後2時から（1時30分から入れます）午後3時30分まで

サポート：手話通訳や舞台の触図などさまざまなサポートをご用意します。必要なサポートを教えてください。

りょうきん むりょう  
料金：無料

てんいん にん かいじょしゃ ひどりにりょう さんか でんわ まどぐち もうこ  
定員：10人ずつ（介助者は1人まで参加できます。電話か、窓口で申し込んでください。先着順）

もうしこみ れいわ ねん がつ か どうようび ひる じ  
申込：令和5年1月14日（土曜日）お昼の12時から 2月14日（火曜日）午後6時まで

\* 白足袋をもってきてください。（横浜能楽堂でも販売しています。一足：1,500円）

\* 車いすを使う人は、本舞台では車いすをおりて見学します。

## おうちで楽しむ能楽堂

お出かけが難しい人も、オンラインで横浜能楽堂の中を見学できます。

- バーチャル能楽堂
- みる・きく施設見学会
- おしえて！

よこはまのうがくどう  
横浜能楽堂のひみつ

オンラインで横浜能楽堂の中を自由に探検できます。

本舞台や楽屋を動画で案内します。（字幕・音声ガイドつき）

能楽師・中村昌弘さんが横浜能楽堂のひみつをやさしい日本語で教えてください。（字幕つき）



よこはまのうがくどう  
横浜能楽堂  
YouTube チャンネル



ぜんかい  
前回のバリアフリー能の動画（字幕・音声ガイド付き）が見られます。

主催 / 横浜能楽堂（公益財団法人 横浜市芸術文化振興財団）  
 助成 / 文化庁文化芸術振興費補助金（劇場・音楽堂等機能強化推進事業）  
 独立行政法人日本芸術文化振興会  
 後援 / 社会福祉法人横浜市社会福祉協議会障害者支援センター  
 協力 / 公益社団法人横浜市身体障害者団体連合会  
 横浜市心身障害者を守る会連盟  
 横浜知的障害関連施設協議会  
 NPO 法人横浜市精神障害者家族会連合会  
 横浜市障害者地域作業所連絡会  
 神奈川県知的障害施設団体連合会  
 神奈川県手をつなぐ育成会  
 一般社団法人やまゆり知的障害者生活サポート協会  
 国立能楽堂・社会福祉法人トット基金  
 バイオニア株式会社



電車

- JR「桜木町」下車 北改札・西口徒歩12分
- 市営地下鉄「桜木町」下車南1出口徒歩12分
- みなとみらい線「みなとみらい」下車徒歩20分
- 京浜急行線「日ノ出町」下車徒歩15分（タクシー利用は各駅とも約5分）

バス

- 戸部一丁目（市営バス103、292系統）下車徒歩5分
- 紅葉坂（市営バス8、26、58、101、105、106系統 / 神奈中バス横43、横44、港61系統 / 京急バス110系統）下車徒歩9分



音声コード Uni-Voice

\* 今後の新型コロナウイルスの感染状況や政府方針等によっては、日程・内容等が変更になる場合がございます。  
 \* 客席への飲食物の持ち込みはご遠慮ください。 \* 本人確認のために障害者手帳等の提示をお願いする場合がございます。 \* お買い求めいただいたチケットは公演中止の場合を除き、変更払い戻しはいたしません。  
 \* 内容・出演者に変更がある場合がございます。  
 \* 公演中止の場合に旅費等の補償はできません。チケット券面額以外は一切ご返金できません。

文字で案内する横浜能楽堂アクセス

# 横浜能楽堂

